

Anleitung zum Update der FlySky PL18EV auf 1.0.5 DE

Mit diesem Update können nur die von thicon e.K. vertrieben PL18EV-Sender auf die deutsche Software geupdatet werden. Anlagen, die im Ausland von nicht autorisierten thicon-Fachhändlern erworben wurden, werden nicht unterstützt!

Gehen Sie wie folgt vor, um Ihre Paladin auf die exklusive deutsche Version umzustellen:

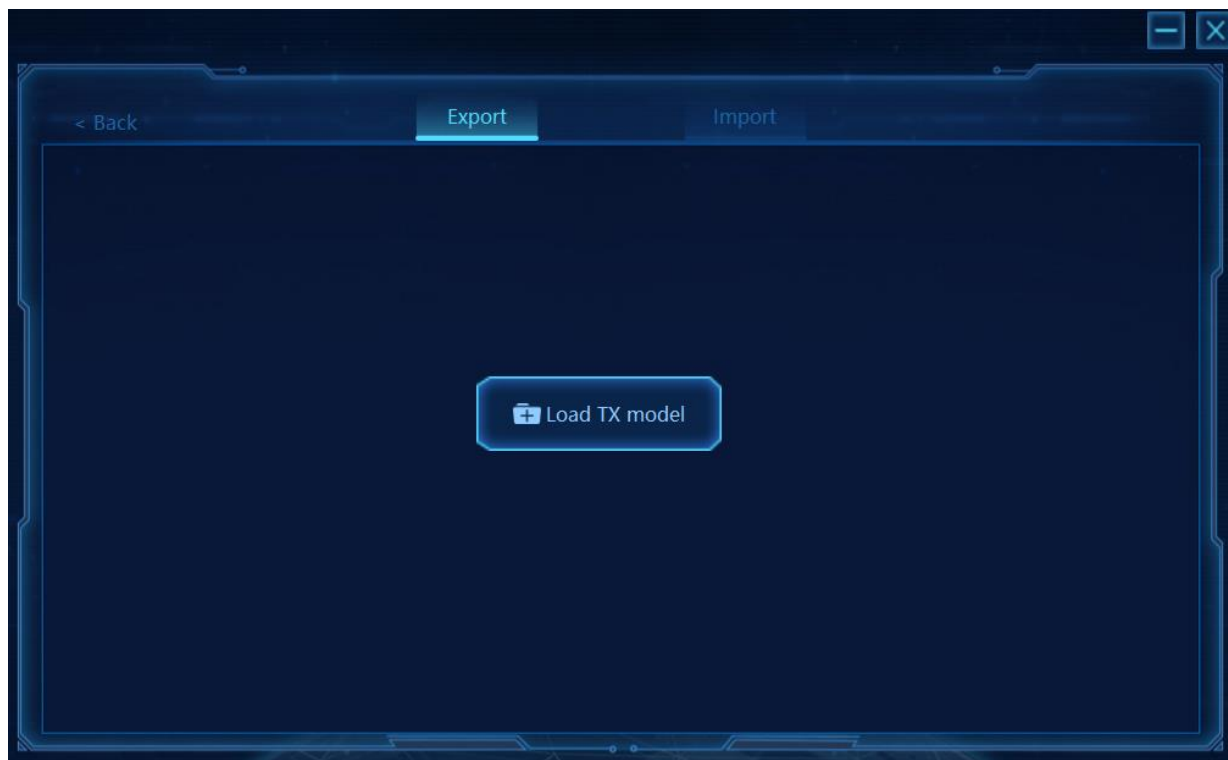
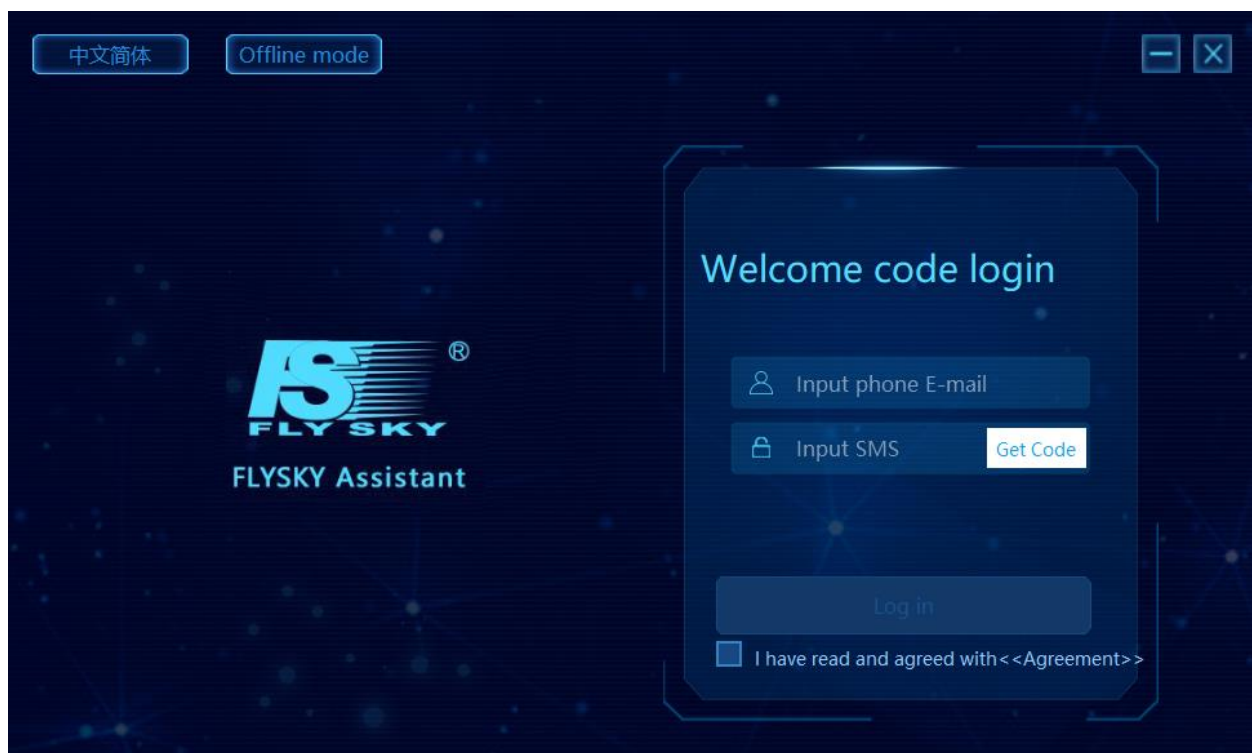
Verbinden Sie die Paladin mit dem Mini-USB auf der Sender-Rückseite mit Ihrem Windows-PC.

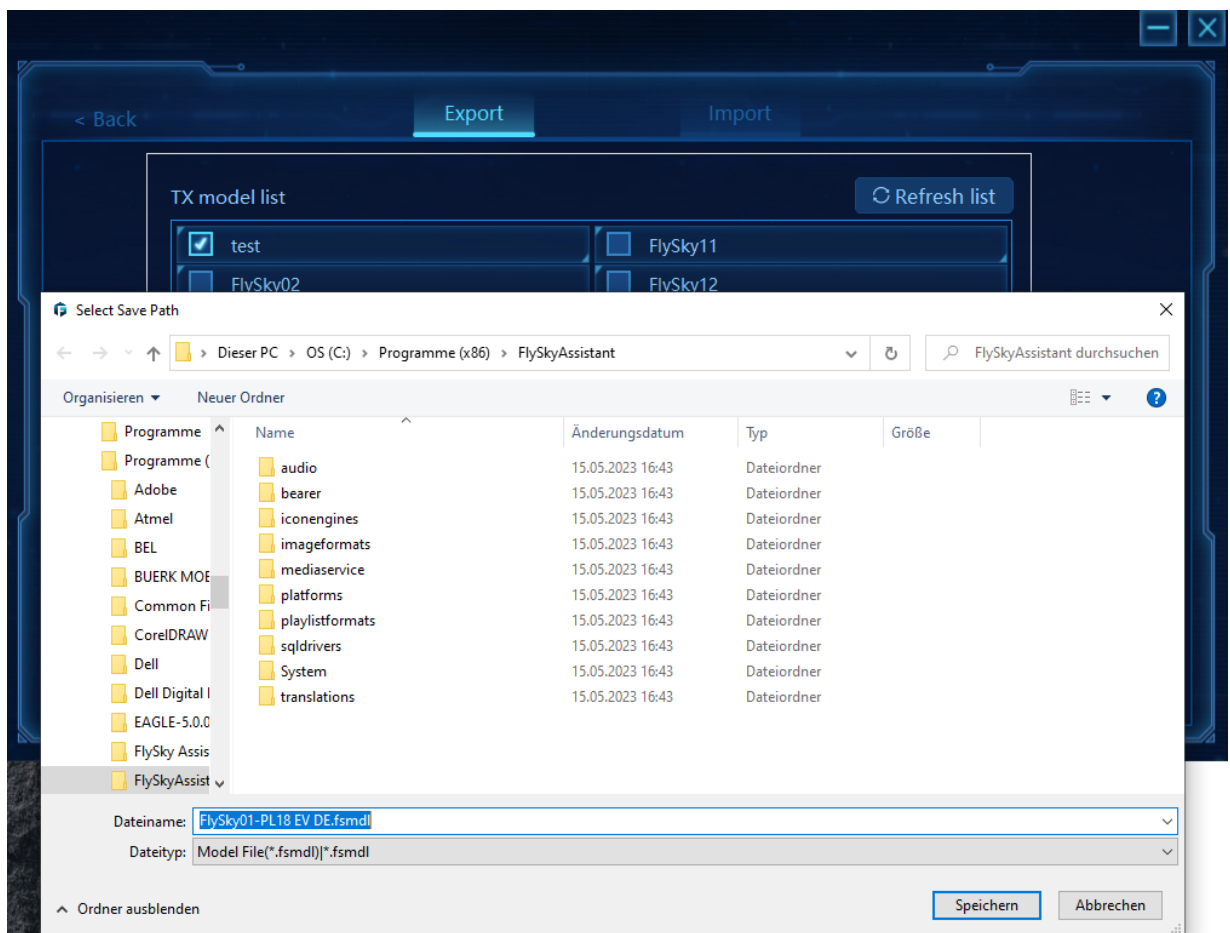
1. Laden Sie das thicon-Updatepaket im thicon-Shop unter [www.https://thicon-models.com/flysky-rc](https://thicon-models.com/flysky-rc) beim Produkt 41001 herunter. Es handelt sich hier um eine Zip Datei, die Sie bitte auf Ihrem PC entpacken.
2. Installieren Sie zuerst den FlySky Assist. Damit können Sie die 20 Programmspeicher in Ihrem Sender auf Ihren PC sichern und nach dem Update wieder in die Paladin übertragen.
3. Klicken Sie im Assist auf „English“ dann auf „offline Mode“ und dann auf „Load TX Model“.
4. Sichern Sie die gewünschten Modellspeicher auf Ihren PC.
5. Bringen Sie danach Ihren Sender unter „Menü“-„System“-„TX firmware update“-„Yes“ in den Update-Mode.
6. Öffnen Sie nun die Datei „Flysky_PL18EV_DE_UpdateFirmware_1.0.5-20230511.exe“ und klicken auf „Update“.
7. Nach dem erfolgreichen Update bitte den Anweisungen im Sender folgen und die Geber kalibrieren und das HF_Modul aktualisieren.
8. Öffnen Sie wieder den FlySky Assist und übertragen die gewünschten Modelle in den Sender.

Es kann sein, dass durch die Sprachumstellung diverse Bezeichnungen, insbesondere die freien Texte der Kanalzuordnung erneut eingegeben werden müssen.

Wir wünschen Ihnen viel Spaß mit der neuen Software. - Ihr thicon-Team aus Essen









FlySky FT18EV DE Firmware



Updated software version: 1.0.5

Bus	Status	SW version	HW version	Progress
\\?\\hid#vid_284e&pid_8e05&mi_00#7&38286dc&0&0000...	Ready for update	1.0.0.5	1.0.0.2	

Update

Close

FlySky FT18EV DE Firmware



Updated software version: 1.0.5

Bus	Status	SW version	HW version	Progress
\\?\\hid#vid_284e&pid_8e05#6&639c868&0&0000#{4d1e...	Update in progress...	1.0.0.5	1.0.0.2	7%

Update

Close